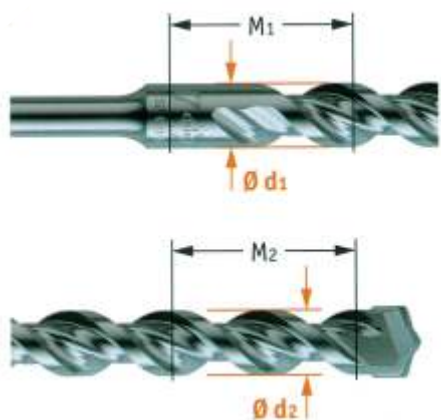


Garantias

■ Brocas PLUS 2 pastilhas



Critério de qualidade

Antes de se proceder á análise da broca é necessário determinar o desgaste da mesma. Para o fazer é necessário efectuar a medição do diâmetro mais reduzido do corpo ($\varnothing d_2$) na secção (M2) e o diâmetro mais largo ($\varnothing d_1$) na secção (M1).

A seguinte formula é utilizada para se determinar o limite de desgaste

$$\text{Limite de desgaste } S = \varnothing d_1 - \varnothing d_2$$

Broca \varnothing (mm)	3 - 4,5	5 - 6,5	7 - 8,5	9 - 11,5	12 - 13,5	14 - 19
Limite desgaste S (mm)	0,10	0,20	0,30	0,40	0,50	0,60
Broca \varnothing (mm)	20 - 23	24 - 25	26 - 29	30 - 32	33 - 37	38 - 52
Limite desgaste S (mm)	0,70	0,80	0,90	1,00	1,10	1,20



Dano: Pastilha arredondada, corpo com desgaste acentuado junto à cabeça.

Causa: Desgaste máximo alcançado, verificar tabela.

SEM GARANTIA



Dano: Pastilha partida mas com partes da mesma ainda seguras e soldadas a broca. Cabeça ligeiramente arredondada ou danificada.

Causa: Excesso de força e stress, ex: attingir ferro ao perfurar betão.

SEM GARANTIA



Dano: Corpo quebrado de forma desuniforme, ângulo de quebra não perpendicular ao eixo longitudinal.

Causa: Má utilização, excesso de torção.

SEM GARANTIA



Dano: Corpo obstruído com resíduos similares a tinta ou colas.

Causa: Uso improprio.

SEM GARANTIA



Dano: Pastilha partida de forma uniforme sem resíduos da mesma visíveis na cabeça da broca.

Causa: Solda defeituosa.

COM GARANTIA

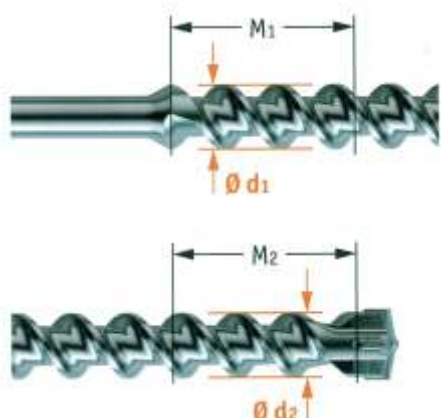


Dano: Sem pastilha, sem resíduos da mesma visíveis na cabeça da broca

Causa: Solda defeituosa.

COM GARANTIA

■ Brocas ZENTRO 4 pastilhas



Critério de qualidade

Antes de se proceder á análise da broca é necessário determinar o desgaste da mesma. Para o fazer é necessário efectuar a medição do diâmetro mais reduzido do corpo ($\varnothing d2$) na secção (M2) e o diâmetro mais largo ($\varnothing d1$) na secção (M1).

A seguinte formula é utilizada para se determinar o limite de desgaste

$$\text{Limite de desgaste } S = \varnothing d1 - \varnothing d2$$

Broca \varnothing (mm)	5 - 8	10 - 14	15 - 19	20 - 24	25 - 29	30 - 34
Limite desgaste S (mm)	0,10	0,20	0,30	0,40	0,50	0,60
Broca \varnothing (mm)	35 - 39	40 - 52				
Limite desgaste S (mm)	0,70	0,80				



Dano: Pastilha arredondada, corpo com desgaste acentuado junto à cabeça.

Causa: Desgaste máximo alcançado, verificar tabela.

SEM GARANTIA



Dano: Pastilha partida mas com partes da mesma ainda seguras e soldadas à broca. Cabeça ligeiramente arredondada ou danificada.

Causa: Excesso de força e stress, ex: attingir ferro ao perfurar betão.

SEM GARANTIA



Dano: Quebra uniforme da cabeça da broca junto as pastilhas.

Causa: Quebra por esforço.

COM GARANTIA



Dano: Quebra da corpo em partes iguais com corte a 90°.

Causa: Quebra por esforço.

COM GARANTIA



Dano: Pastilha partida de forma uniforme sem resíduos da mesma visíveis na cabeça da broca.

Causa: Solda defeituosa.

COM GARANTIA



Dano: Sem pastilha, sem resíduos da mesma visíveis na cabeça da broca

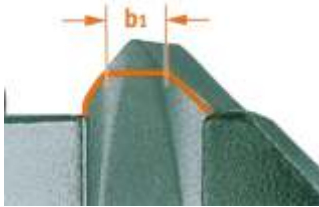
Causa: Solda defeituosa.

COM GARANTIA

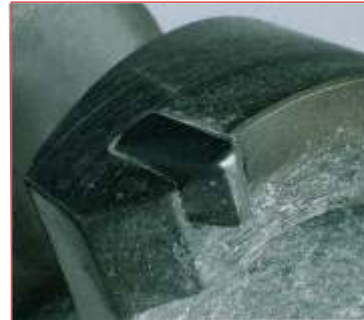
Garantias

■ Brocas Concreto

Critério de qualidade



Antes de se proceder á análise da broca é necessário determinar o desgaste da mesma. Para o fazer é necessário efectuar a medição ao dente corte conforme imagem (**b1**). Se **b1 ≥ 1,8mm** a broca atingiu o limite de desgaste.



Dano: Pastilha arredondada.

Causa: Desgaste máximo alcançado, verificar tabela.

SEM GARANTIA



Dano: Sem pastilha, sem resíduos da mesma visíveis na cabeça da broca

Causa: Solda defeituosa.

COM GARANTIA



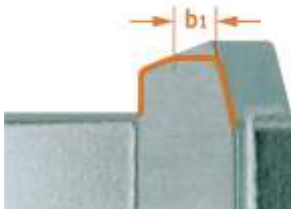
Dano: Pastilha partida mas com partes da mesma ainda seguras e soldadas a broca.

Causa: Excesso de força e stress, ex: atingir ferro ao perfurar betão.

SEM GARANTIA

■ Brocas Craneanas

Critério de qualidade



Antes de se proceder á análise da broca é necessário determinar o desgaste da mesma. Para o fazer é necessário efectuar a medição ao dente corte conforme imagem (**b1**). Se **b1 ≥ 1,9mm** a broca atingiu o limite de desgaste.



Dano: Pastilha arredondada.

Causa: Desgaste máximo alcançado, verificar tabela.

SEM GARANTIA



Dano: Sem pastilha, sem resíduos da mesma visíveis na cabeça da broca

Causa: Solda defeituosa.

COM GARANTIA



Dano: Pastilha partida mas com partes da mesma ainda seguras e soldadas a broca.

Causa: Excesso de força e stress, ex: atingir ferro ao perfurar betão.

SEM GARANTIA

■ Serras Craneanas UNICut



Dano: Pastilha partida mas com partes da mesma ainda seguras e soldadas a serra.

Causa: Má utilização.

SEM GARANTIA



Dano: Reflexos azulados com descoloração.

Causa: Sobreaquecimento devido a má utilização.

SEM GARANTIA